

Il a sauvé notre collègue



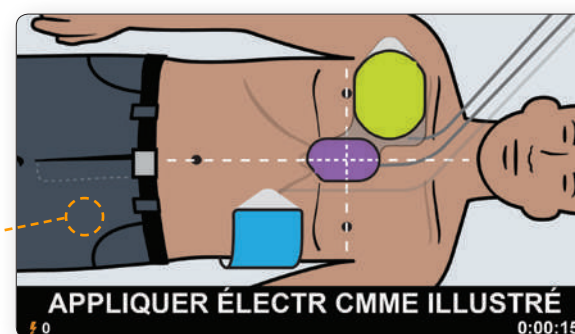
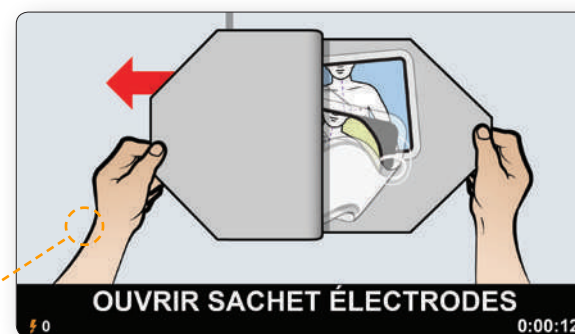
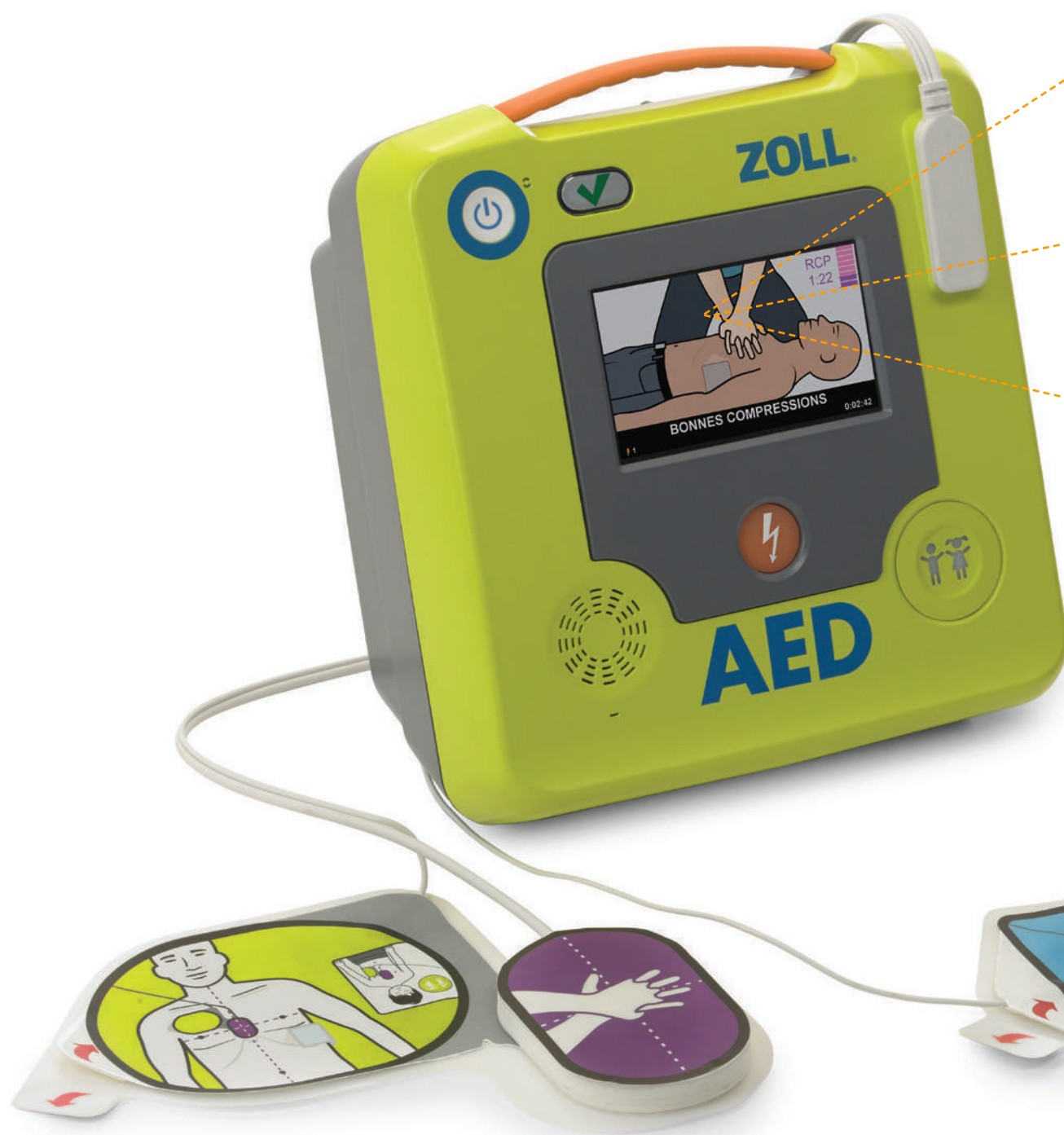
Grâce au défibrillateur ZOLL
devenez vous aussi sauveteur



Au-delà de l'AED Plus

En 2002, ZOLL® a lancé le défibrillateur AED Plus® avec la toute première technologie d'évaluation en temps réel de la RCP Real CPR Help® afin d'informer les sauveteurs, lorsqu'ils pratiquent une RCP de haute qualité. Aujourd'hui, plus d'un demi-million de défibrillateurs automatisés externes (DAE) AED Plus permettent aux sauveteurs de mieux prendre en charge une victime d'arrêt cardiaque.

Voici une nouvelle solution de défibrillation qui s'appuie sur la réputation incomparable de ZOLL en matière de technologie et à un coût économique : ZOLL AED 3™.



Des images en couleurs et faciles à lire, associées à des messages audio, vous guident avec simplicité et précision pendant la RCP.

Gestion avec Program Management Onboard via WiFi

Un DAE peut sauver une vie. Pour cela il est indispensable que la batterie soit fonctionnelle et que les électrodes ne soient pas périmées.

Real CPR Help guide le sauveteur en toute confiance pour la fréquence et la profondeur des compressions effectuées. Program Management Onboard™ suscite encore plus de confiance en vous offrant l'assurance que votre DAE est prêt à être utilisé en cas de besoin. Enregistrez votre défibrillateur AED 3 en ligne avec le système de gestion de programme de DAE PlusTrac™ via un ordinateur ou un appareil mobile. Connectez ensuite facilement votre défibrillateur AED 3 à votre réseau WiFi local. Lorsque votre défibrillateur AED 3 est connecté au cloud, le système Program Management Onboard rapporte régulièrement son statut actuel à PlusTrac dans le cadre de chaque test automatique.

Si votre défibrillateur AED 3 détecte une panne ou n'envoie pas le rapport à temps, PlusTrac vous en informe immédiatement par e-mail. Grâce à cette solution unique, les utilisateurs de DAE peuvent à présent être assurés en permanence que leur DAE est prêt à être utilisé. Aucune intervention humaine n'est nécessaire pour inspecter et rapporter le statut. Le défibrillateur AED 3 ne nécessite pas l'achat de matériel ou logiciels supplémentaires. Et cela, sans frais pendant la première année.



Connectez-vous à PlusTrac pour connaître le statut actuel du DAE, y compris les dates de péremption de la batterie et des électrodes, le suivi de formation de vos sauveteurs et la programmation des rapports par e-mail envoyés régulièrement.

La RCP immédiate peut multiplier par deux ou par quatre la survie après un arrêt cardiaque.

- Recommandations 2015 de l'ERC, page 83.



RCP Indispensable

Les dernières Recommandations Internationales sont claires : une défibrillation efficace doit être accompagnée d'une RCP de haute qualité. La première analyse cardiaque par le DAE est essentielle. Si l'état du cœur interdit d'administrer un choc, seule une RCP de haute qualité peut permettre de récupérer un rythme chocable à l'analyse cardiaque suivante. Si la première analyse indique qu'il faut administrer un choc, lorsque celui-ci a été délivré, le cœur a besoin de sang, car il essaie de se resynchroniser et de récupérer son rythme naturel. Seule une RCP de haute qualité peut apporter au cœur en difficulté le sang oxygéné nécessaire pour récupérer un rythme normal.

- Comprimez le thorax à une fréquence d'au moins 100 à 120 min⁻¹ avec le moins d'interruptions possible.
 - Comprimez sur une profondeur entre 5 et 6 cm.
- Recommandations 2015 de l'ERC, page 88.

La Connaissance est une Force

Mais qu'est-ce qu'une RCP de haute qualité ? Les Recommandations de l'ERC requièrent des compressions thoraciques à une fréquence d'au moins 100 compressions par minute et une profondeur d'au moins 5 cm. Comment les sauveteurs peuvent-ils savoir s'ils sont en conformité ? Les sauveteurs ne doivent pas deviner. Ils doivent être certains, et cette confiance peut leur permettre de sauver une vie.

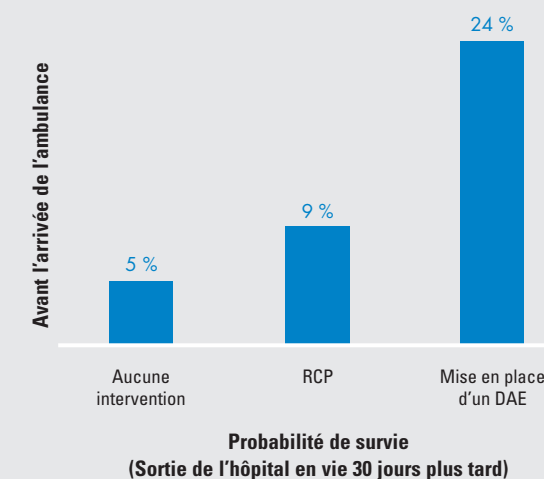
Seul un DAE offrant une évaluation en temps réel de la RCP comprenant la fréquence et la profondeur des compressions de RCP peut offrir la meilleure assistance pour sauver une vie.

Le repère de position des mains pour la RCP détecte vos compressions thoraciques et indique au défibrillateur AED 3 la profondeur de chaque compression.

L'ENJEU DES DAE

Une intervention immédiate augmente les chances de survie

La recherche montre que la probabilité de survie augmente considérablement lorsqu'une RCP est effectuée, et quand un DAE est mis en place avant l'arrivée des secours.¹



Où se trouve le DAE ?

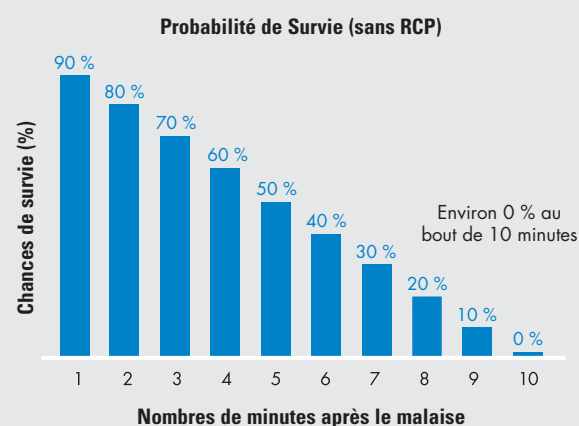
Trop souvent, la réponse est : « Nous n'en avons pas. » La même recherche ayant démontré une multiplication de près de 5 de la probabilité de survie (de 5 % à 24 %) grâce à l'utilisation d'un DAE, a également montré qu'un DAE n'est disponible que dans 2 % des cas.

¹Weisfeldt ML, et al. J Am Coll Cardiol. 2010;55(16):1713-20.

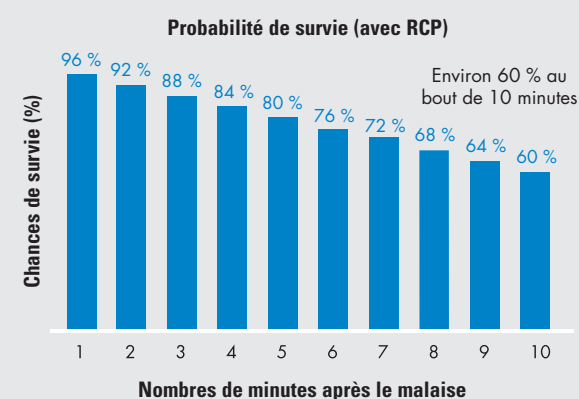
L'ENJEU D'UNE RCP

Le temps compte

Les dernières Recommandations de l'ERC soulignent que si des témoins n'interviennent pas face à une personne victime de malaise, les chances de survie chutent d'environ 10 % chaque minute.²



Cependant, si les témoins peuvent démarrer immédiatement une RCP et la maintenir, alors les chances de survie chutent seulement de 3 à 4 % par minute.² À ce taux, les chances de survie demeurent au moins égales à 60 %, 10 minutes environ après le malaise.



²ERC Guidelines for Resuscitation 2015. *Resuscitation*. 2015;95:83.

La Technologie Professionnelle pour Tous

Comme son prédécesseur ainsi que tous les défibrillateurs professionnels ZOLL, l'AED 3 est équipé de la technologie Real CPR Help pour aider les sauveteurs non professionnels à effectuer une RCP de haute qualité. Le capteur intégré aux électrodes indique au DAE vos compressions thoraciques pour vous aider à effectuer les compressions à une fréquence et une profondeur adaptées, grâce à des messages et à une jauge affichée à l'écran.

Fonctionnement

- Les électrodes CPR Uni-padz™ détectent le mouvement des compressions thoraciques effectuées par le sauveteur et le signalent à l'AED 3.
- Pendant la RCP de l'adulte, des messages audio et textuels indiquent également aux sauveteurs s'ils doivent « Appuyer plus fort » et s'ils effectuent de « Bonnes compressions ».
- La jauge de profondeur des compressions montre aux sauveteurs la profondeur de chaque compression en temps réel.
- Le métronome détecte les compressions et encourage les sauveteurs à comprimer le thorax à un rythme d'au moins 100 compressions par minute.

Le Plus tôt est le Mieux

Fort d'un délai de seulement 8 secondes avec une batterie neuve, le défibrillateur AED 3 est parmi les DAE les plus rapides en termes d'administration du choc après la fin des compressions thoraciques.* Selon la recherche, limiter le temps qui s'écoule avant le choc après la fin du cycle de RCP peut améliorer la survie.⁴ Selon les Recommandations 2015 de l'ERC : « Le délai entre l'arrêt des compressions thoraciques et l'administration du choc (la pause pré-choc) doit être le plus court possible ; [tout] retard réduit les chances de succès du choc. »⁵

*Snyder DE, et al. *Crit Care Med*. 2004;32(9) Supplement:S421-S424.

⁵ERC Guidelines for Resuscitation 2015. *Resuscitation*. 2015;95:20.



Les dispositifs avec une évaluation directive sur la RCP sont utiles pour la fréquence des compressions, la profondeur, le relâchement thoracique et la position des mains.

- Recommandations 2015 de l'ERC, page 5.



Technologie de pointe. Coût raisonnable.

Une fois installé, l'entretien du défibrillateur AED 3 coûte beaucoup moins cher que la plupart des autres DAE. Puisque les électrodes CPR Uni-padz peuvent défibriller les enfants et les adultes, inutile d'acheter des électrodes spéciales et de faire des remplacements réguliers pour que le dispositif soit prêt pour la RCP d'un enfant. Et comme les électrodes CPR Uni-padz et la batterie durent toutes deux cinq ans, il est plus facile et moins onéreux de remplacer les consommables au fil du temps. Plus durable, moins de remplacements, moins cher.

Aucune autre électrode pédiatrique de DAE ne dure 5 ans. Aucun autre DAE ne permet aux sauveteurs de sauver un enfant d'une simple pression sur un bouton, et de remplacer les électrodes et la batterie une fois seulement au cours des 10 premières années d'utilisation.

Prêts pour Demain

Le défibrillateur AED 3 est facile à utiliser, simple à entretenir et fiable grâce à la technologie de pointe intégrée.

- Vous pouvez le reconfigurer, mettre à niveau le logiciel pour suivre les dernières Recommandations et transférer facilement les fichiers de données d'événement à l'aide de l'écran tactile interactif et du port USB intégré.
- Orientez-le selon vos besoins au cours de chaque RCP : posez-le à plat comme la plupart des DAE, ou debout pour un affichage tout aussi facile à consulter que la plupart des défibrillateurs professionnels.
- Utilisez-le dans deux RCP successives et conservez les deux fichiers de données d'événement pour les télécharger ultérieurement.
- Activez plusieurs langues.
- Fiez-vous à sa robustesse. Le dispositif AED 3 a passé avec succès le test de résistance à la chute de 1 mètre, et a un degré de protection IP55 contre la pénétration de poussière et d'eau.
- Choisissez la technologie de choc adaptée à vos sauveteurs : le modèle semi-automatique standard du défibrillateur AED 3 pour les sauveteurs qui souhaitent contrôler l'administration des chocs, ou le modèle entièrement *automatique* de l'AED 3 pour administrer les chocs automatiquement après un décompte de trois secondes.



L'AED 3 entièrement *automatique* administre les chocs automatiquement après un décompte de trois secondes. Inutile d'appuyer sur le bouton Choc.



La batterie de l'AED 3 dure jusqu'à 5 ans, indique régulièrement son statut au Program Management Onboard, et est facile à évaluer à partir de l'écran tactile en mode Management.



Les électrodes préconnectées CPR Uni-padz sont prêtes à être utilisées avec des languettes faciles à retirer et une paire de ciseaux, pour une mise en place rapide des électrodes.



Branchez un clé USB dans le port USB pour télécharger les données d'événements de RCP, charger une nouvelle configuration ou mettre le logiciel à niveau.

Des nouvelles de votre DAE ?

Tous les responsables de programme de DAE vivent dans la crainte qu'un DAE ne soit pas prêt au moment opportun. La batterie peut être insuffisamment chargée. La date de péremption des électrodes peut être dépassée. Les composants électroniques peuvent défaillir. Mon DAE a-t-il passé avec succès le test automatique ?

Est-on jamais sûr qu'un DAE est prêt à être utilisé ?

Jusqu'à présent, la solution habituelle était de faire vérifier par un technicien le statut de chaque DAE, puis d'établir un rapport. Le défibrillateur AED 3 redéfinit la gestion de votre DAE avec le Program Management Onboard exclusif de ZOLL.

Le Cloud change Tout

Les responsables de programme peuvent utiliser leur réseau WiFi local pour rester connectés en permanence via le cloud au système de gestion de programme de DAE PlusTrac de ZOLL. Si votre AED 3 échoue au test automatique, vous en serez immédiatement informé par e-mail.

Laissez l'AED 3 s'occuper de tout, en sachant qu'il sera prêt en cas de besoin.

Connecté au cloud



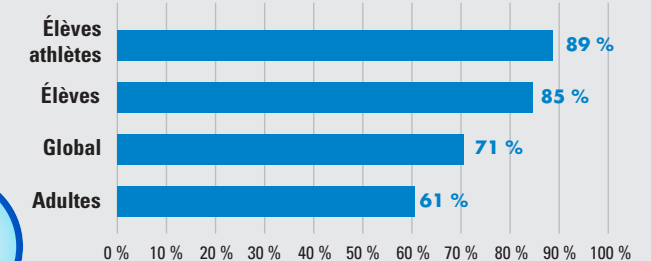
Configurez l'AED 3 pour qu'il se connecte à PlusTrac par le cloud après chaque test automatique. Recevez un e-mail immédiatement en cas d'échec au test ou de test en retard, avec des rapports de statut quotidiens ou hebdomadaires.

LES ENJEUX DE LA GESTION DE PROGRAMME

Les Programmes de DAE sont efficaces

Le *British Journal of Sports Medicine* a publié un article indiquant que les lycées américains ayant mis en place des programmes de DAE pour améliorer leur état de préparation aux interventions de sauveteur présentent un taux de survie globale de 71 %.⁶

Taux de survie dans 2 045 lycées américains sur une période de deux ans



Les auteurs concluent que « les programmes de DAE dans les lycées montrent un taux de survie élevé pour les élèves et les adultes en arrêt cardiaque sur le campus. Les programmes de DAE en milieu scolaire sont vivement recommandés ».

⁶Drezner JA, et al. *Br J Sports Med.* 2013;47:1179-1183.

DE: PlusTrac Support 22.4.15
PlusTrac : Le DAE a passé le test... Boîte de réception





Une Assistance encore plus Efficace au cours d'une RCP

L'AED 3 améliore encore l'efficacité de l'assistance aux sauveteurs au cours d'une RCP, grâce aux fonctionnalités suivantes :

- Real CPR Help qui détecte vos compressions thoraciques au cours d'une RCP, et vous indique si vous effectuez une RCP de haute qualité.
- Administration du choc 8 secondes après l'arrêt de la RCP, pour plus d'efficacité.*
- Métronome constant à une fréquence d'au moins 100 compressions par minute, conformément aux dernières recommandations.
- Électrodes CPR Uni-padz universelles pour sélectionner la RCP pour enfant en appuyant sur un seul bouton situé sur l'avant de l'AED 3.
- Ciseaux reliés aux électrodes CPR Uni-padz pour retirer facilement les vêtements.
- Double orientation (verticale ou horizontale) pour une meilleure visibilité en cours de RCP.
- Compteur pour le cycle de RCP affiché à l'écran pour vous indiquer le temps restant dans ce cycle.
- Affichage à l'écran de la durée de RCP écoulée et du nombre de chocs délivrés pour informer le personnel médical d'urgence dès son arrivée.
- Kit d'accessoires de secours contenant des gants sans latex, un masque médical, un rasoir, une serviette en papier et une lingette.
- Des images haute résolution, faciles à lire et en couleurs, et du texte accompagnent tous les messages audio pour comprendre aisément les étapes à suivre.

*Sur le défibrillateur AED 3 entièrement automatique, la pause pré-choc dure 5 secondes de plus en raison de l'avertissement signalant de s'éloigner du patient, et du décompte avant l'administration du choc.

ADVANCING RESUSCITATION. TODAY.®

ZOLL Medical Corporation | 269 Mill Road | Chelmsford, MA 01824 États-Unis | +1-978-421-9655 | www.zoll.com

Copyright © 2016 ZOLL Medical Corporation. Tous droits réservés. Advancing Resuscitation. Today., PlusTrac, CPR Uni-padz, Program Management Onboard, Real CPR Help, ZOLL AED 3 et ZOLL sont des marques commerciales ou des marques déposées de ZOLL Medical Corporation aux États-Unis et/ou dans d'autres pays. Toutes les autres marques appartiennent à leurs propriétaires respectifs.

Art. R6311-15 Toute personne, même non médecin, est habilitée à utiliser un défibrillateur automatisé. Dispositif Médical Classe IIb. Lire attentivement la notice. CE 0123. Mars 2016

Imprimé aux États-Unis.
MCN PP 1410 0068-02

Pour connaître l'adresse et le numéro de fax des filiales, ainsi que l'adresse d'autres sites, consultez le site Web www.zoll.com/contacts.

ZOLL®

ZOLL AED 3™

Caractéristiques techniques



Fonction Real CPR Help® optimisée

Une RCP de haute qualité est essentielle pour sauver une vie, mais comment savoir si vous appuyez suffisamment fort et vite? Avec Real CPR Help, vous en avez la certitude. Cette fonctionnalité guide les sauveteurs afin qu'ils administrent des compressions qui respectent les directives actuelles en matière de fréquence et de profondeur. Des messages vocaux signalent aux sauveteurs quand il convient de « Commencer le massage cardiaque » et quand il faut « Appuyer plus fort ». De plus, un métronome aux clics réguliers guide la fréquence des compressions.

Program Management Onboard™

Chaque défibrillateur AED 3 est doté d'une connexion Wi-Fi pour assurer la communication directe avec votre réseau sans fil. Connectez facilement votre AED 3 au système de gestion de programme de DAE PlusTrac™ de ZOLL pour surveiller son état. À la fin de chaque autotest automatique (quotidien ou hebdomadaire), votre AED 3 rapporte les résultats au programme PlusTrac. En cas d'échec de l'autotest, ou si votre AED 3 n'envoie pas le rapport au moment prévu, PlusTrac vous l'indique immédiatement.

Appuyez sur le bouton du mode enfant pour la réanimation pédiatrique

Les électrodes CPR Uni-padz sont véritablement universelles. Plus besoin d'avoir un jeu d'électrodes pédiatriques à disposition au cas où la victime est un enfant. Le secouriste peut passer d'un type de réanimation à l'autre sans changer les électrodes. Et sans avoir besoin d'une clé. Si tel est le cas, il suffit d'appuyer sur le bouton du mode enfant. (Quand le mode enfant est sélectionné, Real CPR Help n'émet pas les messages vocaux et fournit uniquement le métronome quand les compressions sont détectées.)

Électrodes CPR Uni-padz avec durée de conservation de 5 ans

Les électrodes de DAE transmettent le courant de défibrillation au patient par l'intermédiaire d'une plaque métallique recouverte d'un gel imprégné de sels. Au fil du temps, les sels dans le gel corrodent la plaque métallique et entravent en fin de compte la conductivité. La nouvelle conception d'électrode de ZOLL empêche toute corrosion néfaste pendant cinq ans.



Real CPR Help® assiste les sauveteurs effectuant une réanimation grâce à l'évaluation en temps réel de la fréquence et de la profondeur des compressions thoraciques.



Program Management Onboard™ est connecté par Wi-Fi au système de gestion du programme de DAE PlusTrac™ pour recevoir des notifications immédiates par e-mail.



Appuyez sur le bouton du mode enfant pour effectuer une réanimation pédiatrique avec les électrodes CPR Uni-padz™.



Le kit d'accessoires de secours contient un masque de protection respiratoire pour la RCP, un rasoir, des gants jetables, une serviette en papier et une lingette.

Caractéristiques techniques de l'AED 3 de ZOLL

Défibrillateur

Protocole : Configurations semi-automatique et entièrement automatique

Courbe : ZOLL Rectilinear Biphasic™ (Biphasique rectiligne)

Temps de maintien de la charge du défibrillateur : 30 secondes ; modèle ZOLL AED 3 automatique : 3 secondes avant l'administration automatique du choc

Sélection d'énergie : Sélection préprogrammée en usine (Adulte : 120 J, 150 J, 200 J ; Enfant : 50 J, 75 J, 85 J)

Sécurité du patient : Toutes les connexions au patient sont isolées électriquement

Temps de charge : Inférieur à 10 secondes avec une batterie neuve

Pause pré-choc : 8 secondes avec une batterie neuve

Électrodes : ZOLL CPR Uni-padz™

Autotest : Autotest automatique configurable tous les jours ou tous les 7 jours. Défaut : tous les 7 jours. Test mensuel à pleine énergie (200 J).

Autotests automatiques : Capacité, état et péremption de la batterie, connexion et péremption des électrodes, électrocardiogramme et circuits de charge/décharge, matériel et logiciel du microprocesseur, circuits de RCP et capteur des électrodes, et circuits audio

Profondeur des compressions : 1,9 à 10,2 cm (patients adultes uniquement)

Conseil de défibrillation : Évalue la connexion des électrodes de défibrillation et l'ECG du patient pour déterminer si une défibrillation est nécessaire.

Rythmes choquables : Fibrillation ventriculaire avec une amplitude moyenne > 100 microvolts et tachycardie ventriculaire à complexes larges avec une fréquence cardiaque supérieure à 150 BPM pour les adultes et à 200 BPM pour les enfants. Pour la précision de la sensibilité et de la spécificité de l'algorithme d'analyse ECG, reportez-vous au Guide de l'administrateur de l'AED 3.

Plage de mesure de l'impédance thoracique du patient : 10 à 300 ohms

Défibrillateur : Circuit ECG protégé

Format d'affichage : LCD haute résolution avec écran tactile capacitif

Taille de l'écran d'affichage : 5,39 cm x 9,5 cm

Enregistrement et stockage de données : Configurable par l'utilisateur pour 1 ou 2 événements cliniques, pour un total de 120 minutes. Comprend l'ECG, les mesures d'impédance, les messages de l'appareil et les données de RCP.

Récupération des données : Contrôle par écran tactile, transfère vers une clé USB, ou ZOLL Case Review™ sur un réseau Wi-Fi

Synchronisation de l'horloge interne : La synchronisation avec le temps universel coordonné (UTC) est réalisée lors des communications avec le serveur ZOLL Online.

Dispositif

Superficie : (H x L x P) 12,7 cm x 23,6 cm x 24,7 cm

Poids : 2,5 kg

Alimentation : Batterie

Wi-Fi : 802.11 a/b/g/n

Protocoles de sécurité : WPA 1, WPA 2, WPA Personal, WPA Enterprise

Port : USB 2.0

Contenu du kit d'accessoires de secours : Gants sans latex, masque de protection respiratoire pour la RCP, rasoir, serviette en papier, lingette.

Classification du dispositif : Classe II et alimentation interne conforme à EN 60601-1

Normes de conception : Répond aux exigences applicables des normes EN 60601-1, CEI 60601-1-11, CEI 60601-2-4

Environnement

Température de fonctionnement : 0 à 50 °C

Température de stockage : -30 à 70 °C

Humidité : Humidité relative de 10 à 95 %, sans condensation

Vibration : CEI 60068-2-64, Aléatoire, Spectre A.4, Tableau A.8, Cat. 3b ; RTCA/DO-160G, Aéronef à voilure fixe, Section 8.6, Cat. test H, Zones aéronef 1 et 2, EN 1789, balayage selon EN 60068-2-6 Essai Fc.

Choc : CEI 60068-2-27 ; 100G

Altitude : -381 m à 4 573 m

Protection contre les particules et l'eau : IP55

Test de chute : 1 mètre

Batterie

Type : Jetable, scellé au lithium-dioxyde de manganèse

Durée de vie de la batterie (après installation) : 5 ans avec test automatique hebdomadaire, 3 ans avec test automatique quotidien ; 3 ans* avec le test automatique hebdomadaire quand le rapport du test automatique par Wi-Fi est activé (connexion au cloud PlusTrac) ; fin de vie indiquée par une fenêtre d'état vide (nombre typique de chocs restants : 9).

Durée de conservation de la batterie : Conserver pendant 2 ans au maximum à 23 °C avant d'installer dans l'AED 3 pour préserver la durée de vie indiquée ci-dessus.

Température : 0 à 50 °C

Humidité : 10 à 95 % (sans condensation)

Poids : 317,5 grammes

Superficie : (H x L x P) 27,75 mm x 133 mm x 88 mm

Tension nominale : 12 volts

CPR Uni-padz

Durée de conservation : 5 ans

Gel conducteur : Hydrogel polymère

Élément conducteur : Étain

Emballage : Sachet en laminé d'aluminium multicouche

Classe d'impédance thoracique : Basse

Longueur de câble : 142 (+/-3,8) cm

Normes de conception : Répond aux exigences de la norme CEI 60601-2-4, 2010

ADVANCING RESUSCITATION. TODAY.®

ZOLL Medical Corporation
Siège international
269 Mill Road
Chelmsford, MA 01824, États-Unis
978-421-9655
800-804-4356

Pour connaître l'adresse et le numéro de fax des filiales, ainsi que l'adresse d'autres sites, consultez le site Web www.zoll.com/contacts.

* La durée de vie en veille de la batterie sera plus courte dans les zones avec une faible puissance du signal Wi-Fi et/ou avec des protocoles d'authentification Wi-Fi plus complexes.

Caractéristiques sujettes à modifications sans préavis.

©2016 ZOLL Medical Corporation. Tous droits réservés. Advancing Resuscitation. Today. CPR Uni-padz, Program Management Onboard, PlusTrac, Real CPR Help, ZOLL, ZOLL AED 3 et ZOLL Case Review sont des marques commerciales ou des marques déposées de ZOLL Medical Corporation aux États-Unis et/ou dans d'autres pays. Toutes les autres marques appartiennent à leurs propriétaires respectifs.


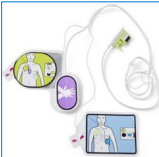
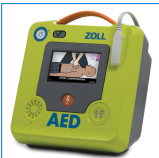
Imprimé aux États-Unis. MCN PP 1409 0070-02



Frais d'entretien AED 3

Durée d'observation de 5 à 15 ans en cas de non-utilisation

Présentation des coûts d'entretien & du nombre d'interventions

	Sur 5 ans		Sur 10 ans		Sur 15 ans	
	Nbre d'interv.	Coûts	Nbre d'interv.	Coûts	Nbre d'interv.	Coûts
 <p>Batterie AED 3 Durée de vie de 5 ans¹</p>	0	CHF 0.00 ²	1	CHF 245.00	2	CHF 490.00
 <p>Electrodes CPR Uni-padz Durée de vie de 5 ans¹</p>	0	CHF 0.00 ²	1	CHF 295.00	2	CHF 590.00
 <p>Nombre total d'interventions³ et coûts d'entretien</p>	0	CHF 0.00	1	CHF 540.00	2	CHF 1080.00

¹ Se conserve 5 ans en cas de non-utilisation

² Une batterie et un pack d'électrodes sont inclus dans l'achat d'un AED 3

³ Le remplacement de la batterie et des électrodes peut être effectué sans problème par le client. Le remplacement est rapide et simple. Les AED de ZOLL ne nécessitent aucun entretien.

LISTE DE REFERENCES ZOLL AED 3

Extrait



Autres références clients

Hôpitaux Universitaires de Genève

VASC vasculaire Centre Berne
Berne

Ville de Lausanne
Lausanne

AAA Ambulance-Service SA
Nyon

SIS Neuchâtel
Neuchâtel

Hôpital La Tour
Meyrin

Physiobulle Sàrl
Bulle

LBM Chablais Sàrl
Sion

LBMed SA
Sion

Institut Jaques-Dalcroze
Genève

Vaudoise Assurances
Lausanne

Favre S.A.
Martigny

À aujourd'hui, plus de 16 000 défibrillateurs ZOLL AED ont été installés en Suisse.

De nombreux appareils sont placés dans les centres de secours et d'urgences, les centres aquatiques, les remontées mécaniques, les centres sportifs, et toutes autres zones sensibles.

LISTE DE REFERENCES ZOLL AED 3

Grand entreprise



HUG Hôpitaux Universitaires Genève
240 défibrillateurs AED 3



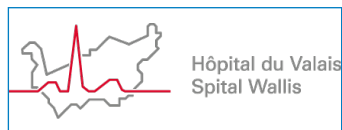
Hôpitaux Universitaires Zurich
124 défibrillateurs AED 3



Fondazione Ticino Cuore
74 défibrillateurs AED 3



Swisscom
65 défibrillateurs AED 3



Hôpitaux du Valais
16 défibrillateurs AED 3



Fondation RéaJura Cœur
15 défibrillateurs AED 3

